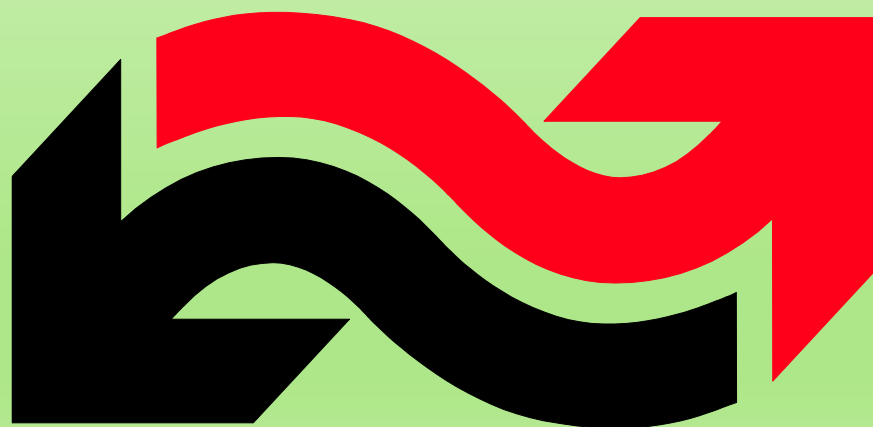


Hadsten Varmeværk a.m.b.a.

Borgermøde i Selling

d. 03.04.2024





- Hvem er Hadsten Varmeværk
- Projekt Selling status
- Økonomi
- Hvordan rent praktisk

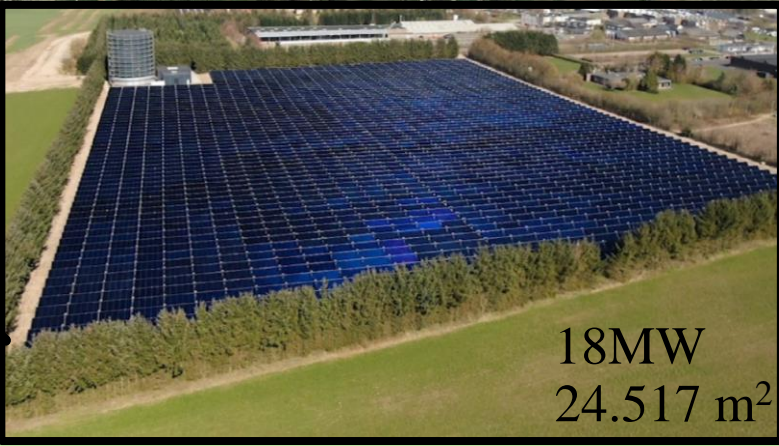
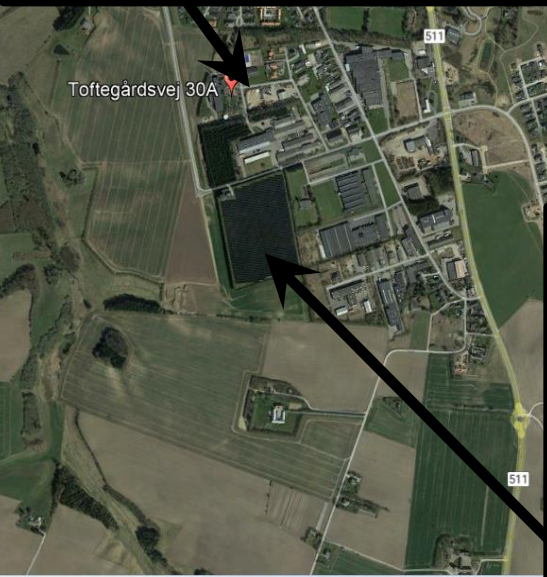


12MW gaskedler



16 MW halmkedler
8,5MW gaskedler

2,5MW
træpiller



18MW
24.517 m²



Hadsten Varmeværk

- Etableret 1960
- Forbrugerejet a.m.b.a (hvile-i-sig-selv)
- 7 medarbejdere til 2.935 forbrugere
- 123 km. fjernvarmenet
- Varmetab ~ 23 %
- Varmesalg ~ 61.072 MWh



Energifordelingen 2023

Vedvarende	Halm	83,1 %	CO ² neutralt
Fossilt	Gas	0,6 %	CO ² belastende
Vedvarende	Sol	<u>16,3 %</u>	CO ² neutralt
	I alt	100,0 %	



Energifordelingen



Hadsten Varme

Fjernvarmedeklaration 2023

Data fra 2023

Vedvarende energi

Andel vedvarende energi

99,4%

Rangering - CO₂ udledning

Sammenligning med alternative energikilder



Grøn

Mindre CO₂ udledning end en luft til vand varmepumpe

Gul

Mindre CO₂ udledning end et gasfyr

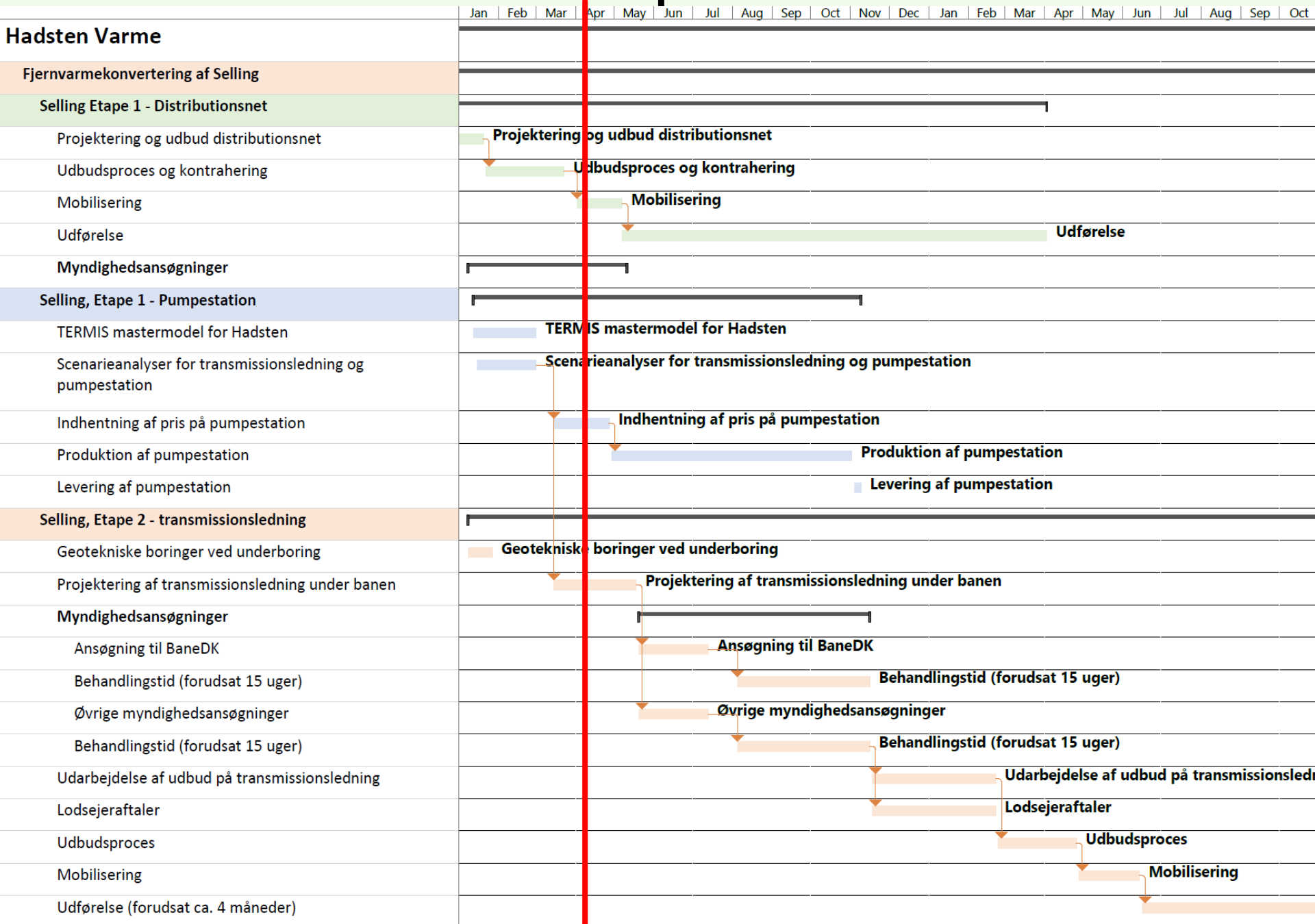
Rød

Større CO₂ udledning end et gasfyr

Projekt Selling status

- Projektforslag godkendt dec. 2023
- Selskabsøkonomi i balance over 20 år
- Udbud på etape 1 i jan. 2024
- Krav om 114 tilslutninger opnået med 126
- Kontrakt med entreprenør Munck
- Opstart byggeplads april 2024
- Varme dec. 2024 - dec. 2025

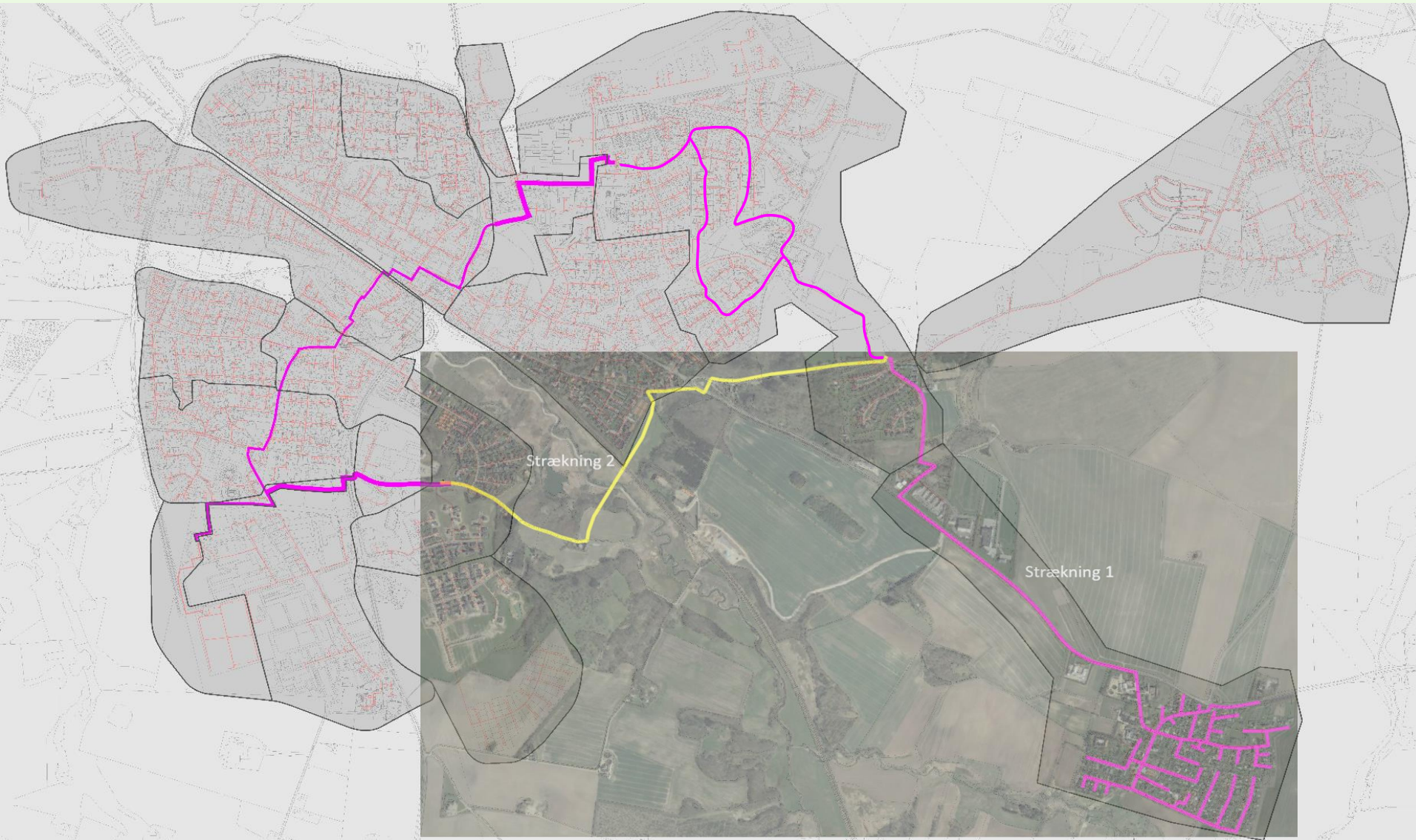
Tidsplan



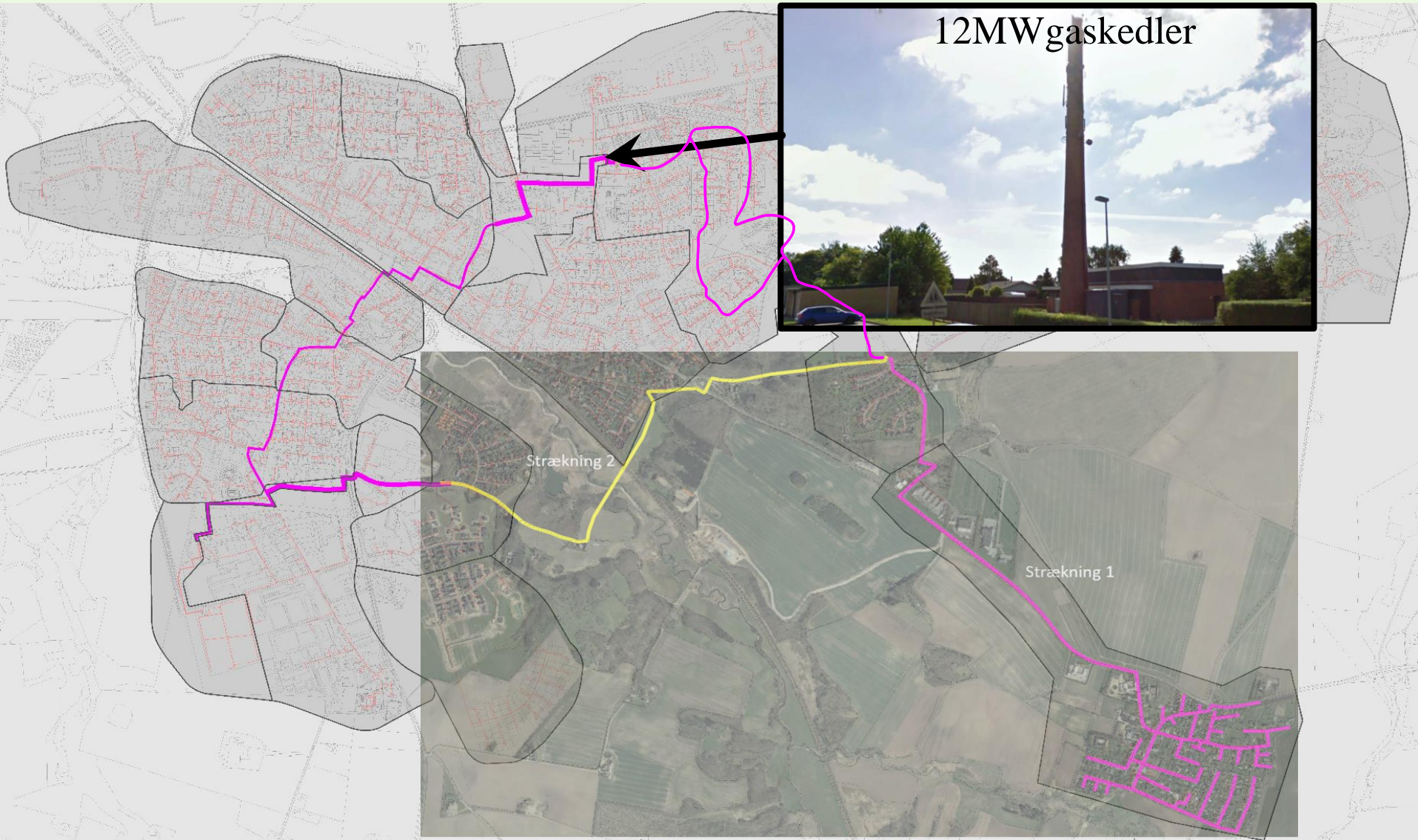
Projekt Selling



Projekt Selling



Projekt Selling





Energifordelingen

	2025	2026	2027
Halm	42 %	93%	93%
Gas	54%	0%	0%
Sol	4 %	7%	7%

Anlægsinvesteringen

Etape 1 (Distributionsnet i Selling)

Materialer	7.000.000
Rørarbejde	4.600.000
Anlægsarbejde	19.150.000
Pumpestation	1.500.000
Uforudsete, 5% af samlet materialer, rør- og anlægsarbejde samt pumpestation	1.650.000
Rådgivning etape 1	1.550.000
Byggeledelse og tilsyn Etape 1	850.000
Etape 1, samlet	36.300.000

Etape 2 (transmissionsledning)

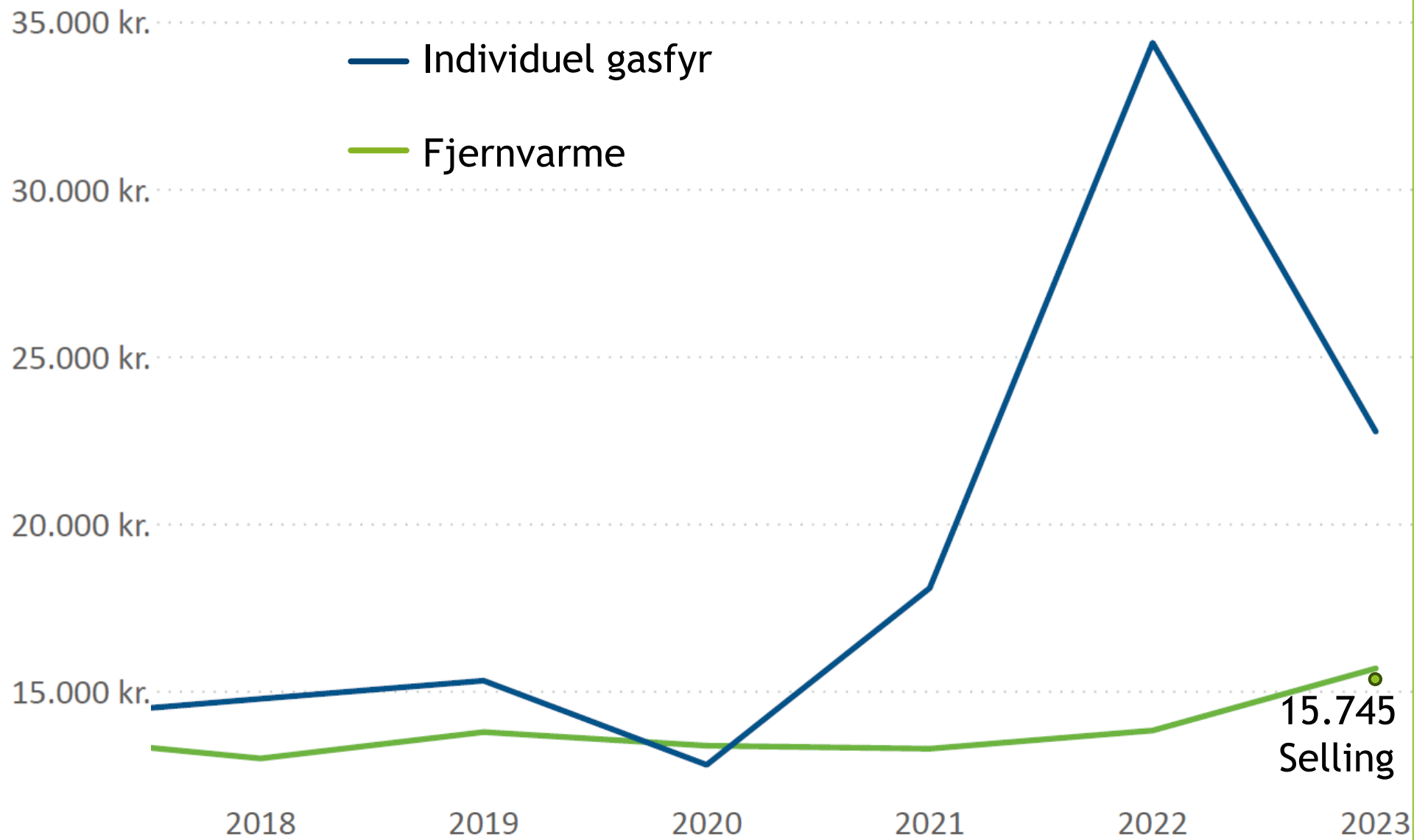
	DN125	DN200
Materialer	2.550.000	3.800.000
Rørarbejde	1.800.000	2.550.000
Anlægsarbejde inkl. underboring	12.500.000	14.700.000
Uforudsete, 10% af samlet materialer, rør- og anlægsarbejde	1.700.000	2.150.000
Rådgivning etape 2	1.400.000	1.400.000
Byggeledelse og tilsyn etape 2 (skøn)	600.000	600.000
Etape 2, samlet v. DN200	20.550.000	25.200.000

Fjernvarme opvarmning af standardhus i DK

Gns. årsomkostning for opvarmning af et standardhus (130 m² med 18,1 MWh)

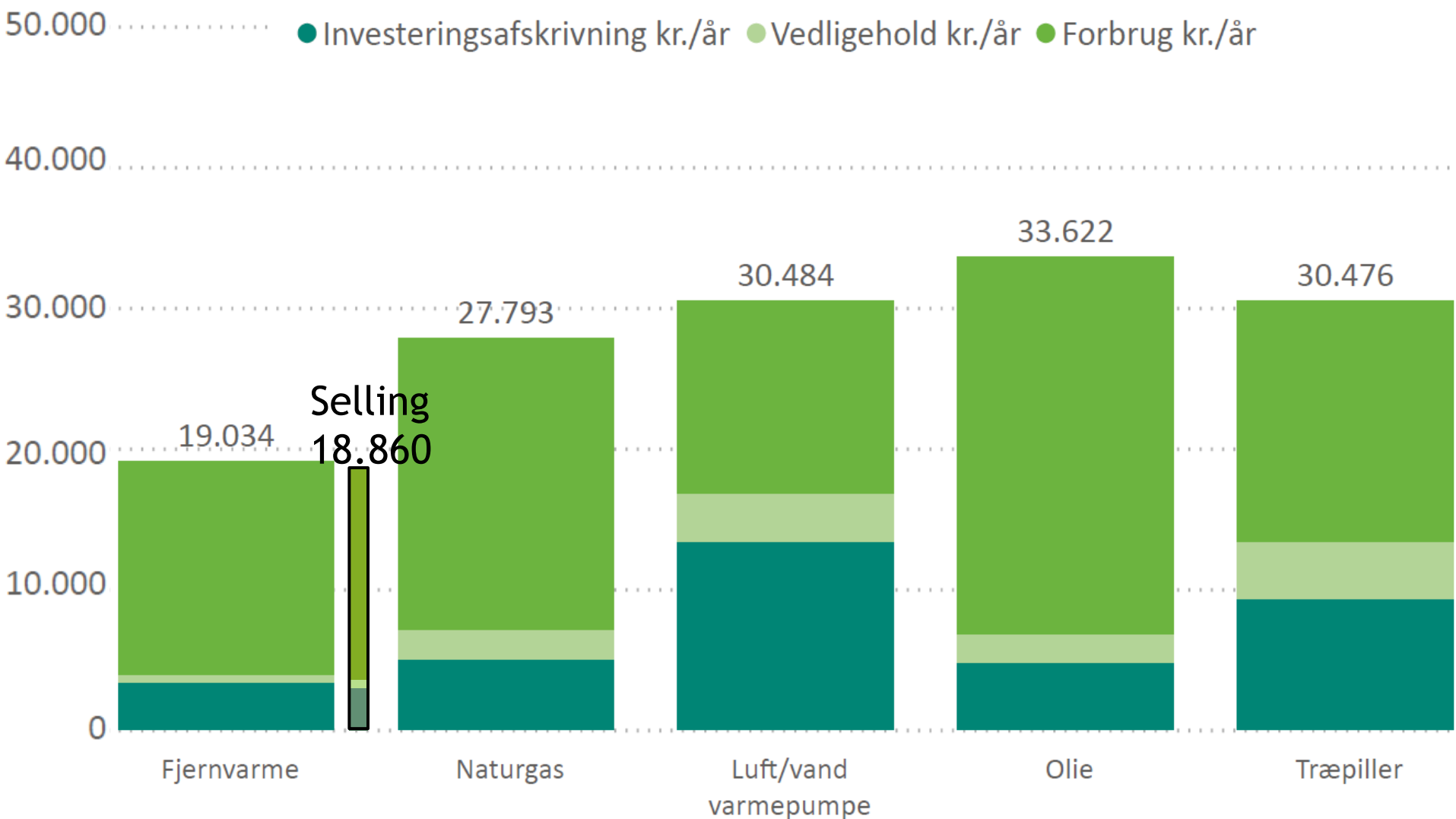


Opvarmning af standardhus inkl. vedligehold



15.745
Selling

Opvarmning af standardhus i DK i alt



Opvarmning af standardhus i alt

1 Standardhus	130 m ²
2 Årsforbrug for standardhus	18,1 MWh
3 Varmepris 2024	372,7 kr./MWh
4 Grønt omstillingsbidrag	20 kr./m ²
<hr/>	
5 Varmepris 18,1MWh * 372,7 kr./MWh	6.746 kr.
6 Abonnementbidrag	2.850 kr./år
7 Grønt omstillingsbidrag 130m ² * 20kr./m ² =	2.600 kr.
<hr/>	
8 I alt (pkt. 5+6+7)	12.196 kr./år
<hr/>	
9 Moms	3.049 kr./år
10 Varmepris (pkt. 8+9)	15.245 kr./år
<hr/>	

Tilslutningspris for gns. bolig i Selling

8 Investeringsbidrag	18.000 kr.
9 Stikledningsbidrag a 16 meter	9.600 kr.
<hr/>	
10 I alt	27.600 kr.
<hr/>	
11 Moms	6.900 kr.
12 Gns. tilslutningspris	34.500 kr.
13 Årlig investeringsafskrivning over 20 år, r=3%	3.116 kr./år
<hr/>	

14 Årlig vedligehold af fjv. unit	500 kr./år
<hr/>	

15 I alt (pkt. 10+13+14)	18.860 kr./år
---------------------------------	----------------------

Opvarmning af gns. hus i Selling

1 Gennemsnitshus i Hadsten	120 m ²
2 Årsforbrug på	14 MWh
3 Varmepris 2024	372,7 kr./MWh
4 Grønt omstillingsbidrag	20 kr/m ²

5 Varmepris 14MWh * 372,7 kr./MWh	=	5.218 kr.
6 Abonnementbidrag		2.850 kr./år
7 Grønt omstillingsbidrag 120m ² * 20kr./m ²	=	2.400 kr.
8 I alt (pkt. 5+6+7)		10.468 kr./år
9 Moms		2.617 kr./år
10 Varmepris (pkt. 8+9)		13.085 kr./år

Tilslutningspris for gns. bolig i Selling

8 Investeringsbidrag	18.000 kr.
9 Stikledningsbidrag a 16 meter	9.600 kr.
10 I alt	27.600 kr.
11 Moms	6.900 kr.
12 Gns. tilslutningspris	34.500 kr.
13 Årlig investeringsafskrivning over 20 år, r=3%	3.116 kr./år

14 Årlig vedligehold af fjv. unit	500 kr./år
--	-------------------

15 I alt (pkt. 10+13+14)	16.700 kr./år
---------------------------------	----------------------

Opvarmning af "sparehus" i Selling

1 Et "sparehus" i Hadsten		103 m ²
2 Årsforbrug på		12 MWh
3 Varmepris 2024		372,7 kr./MWh
4 Grønt omstillingsbidrag		20 kr/m ²
<hr/>		
5 Varmepris 12MWh * 372,7 kr./MWh	=	4.472 kr.
6 Abonnementbidrag		2.850 kr./år
7 Grønt omstillingsbidrag 103m ² * 20kr./m ²	=	2.057 kr.
<hr/>		
8 I alt (pkt. 5+6+7)		9.380 kr./år
<hr/>		
9 Moms		2.345 kr./år
10 Varmepris (pkt. 8+9)		11.724 kr./år
<hr/>		

Tilslutningspris for gns. bolig i Selling

8 Investeringsbidrag		18.000 kr.
9 Stikledningsbidrag a 16 meter		9.600 kr.
<hr/>		
10 I alt		27.600 kr.
<hr/>		
11 Moms		6.900 kr.
12 Gns. tilslutningspris		34.500 kr.
13 Årlig investeringsafskrivning over 20 år, r=3%		3.116 kr./år
<hr/>		

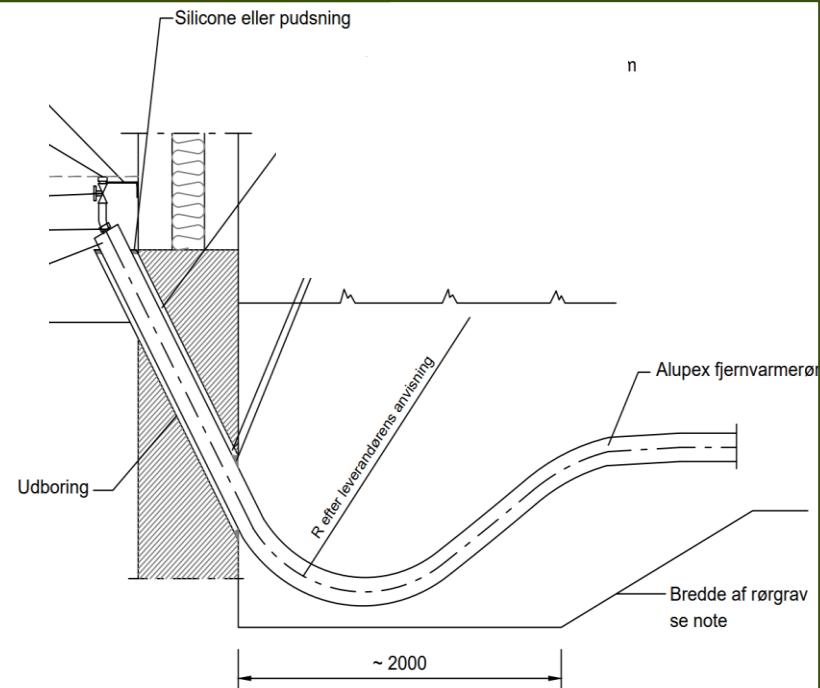
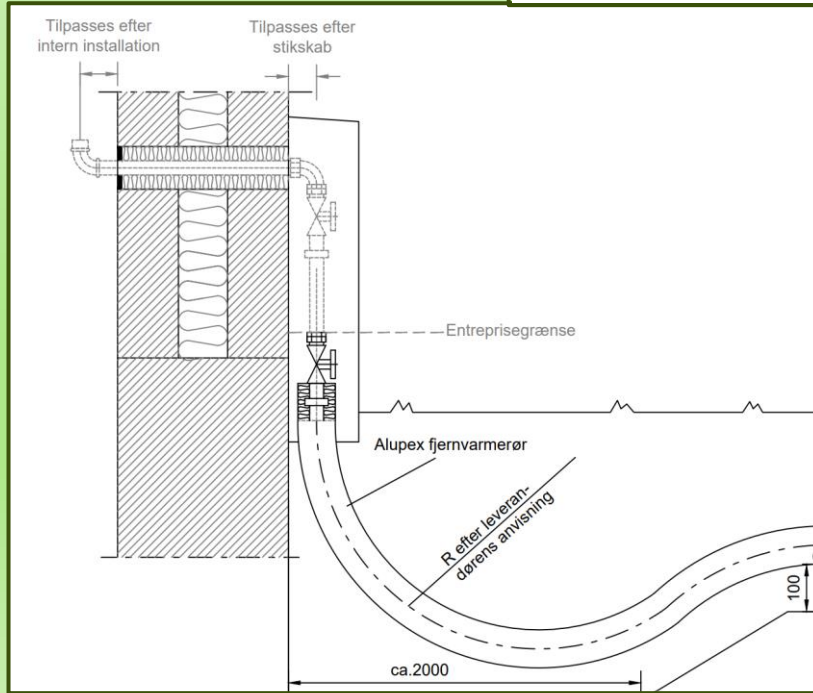
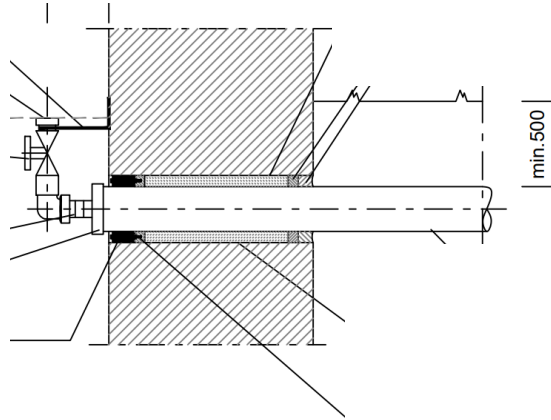
14 Årlig vedligehold af fjv. unit		500 kr./år
<hr/>		

15 I alt (pkt. 10+13+14)		15.340 kr./år
---------------------------------	--	----------------------

Hvordan rent praktisk



Hvordan rent praktisk



Hvordan rent praktisk





Spørgsmål ?



Tak for ordet